

г.Калуга

2018 г.

ПРОЕКТ МЕЖЕВАНИЯ ТЕРРИТОРИИ

В связи с образованием земельного участка по адресу: Российская Федерация, Калужская область, Малоярославецкий район, с.Детчино, ул.Советская, д.14

Заказчик: Митрофаненко Виталий Александрович

Кадастровый инженер



/ Тиханкина Ю.Ю./

СОДЕРЖАНИЕ

№ п/п	Наименование документов	Стр.	Примечание
Текстовая часть			
1	Пояснительная записка	3	
Графическая часть			
2	Чертеж межевания территории	2	

Пояснительная записка

Проект межевание территории подготовлен в связи с образованием земельного участка, расположенного по адресу: Калужская область, Малоярославецкий район, с.Детчино, ул.Советская, д.14, площадью 650 кв.м.

Прохождение границ образуемого земельного участка обусловлено сложившейся архитектурной застройкой в границе кадастрового квартала 40:13:180303, сведения о котором содержатся в кадастровом плане территории, выданного филиалом федерального государственного бюджета учреждения «Федеральная кадастровая палата Федеральной службы государственной регистрации, кадастра и картографии» по Калужской области от 18 апреля 2017 г.№ 40/ИСХ/17-190277.

Формируемый земельный участок расположен в территориальной зоне ОД-1. Общественно-деловые зоны предназначены для размещения объектов здравоохранения, культуры, торговли, общественного питания, социального и коммунально-бытового назначения, объектов среднего профессионального и высшего профессионального образования, административных, научно-исследовательских учреждений, культовых зданий, объектов делового, финансового назначения, стоянок автомобильного транспорта, иных объектов, связанных с обеспечением жизнедеятельности граждан, согласно градостроительным регламентам. Предельные (минимальные и (или) максимальные) размеры земельного участка в указанной зоне определены Правилами землепользования и застройки сельского поселения «Поселок Детчино».

Образование земельного участка обусловлено развитием и освоением территории прилегающей к земельному участку с кадастровым номером 40:13:180303:1239 используемым для обслуживания и эксплуатации здания магазина с кадастровым номером 40:13:180304:137.

Образуемый земельный участок планируется использовать для развития инфраструктуры (облагораживания территории и организации парковочных мест для посетителей магазина).

Образуемый земельный участок имеет непосредственный доступ к землям общего пользования: ул.Советская. Посредством образуемого земельного участка будет осуществляться подъезд и доступ к земельному участку с кадастровым номером 40:13:180303:1239 и зданию магазина с кадастровым номером 40:13:180304:137.

- Противопожарные расстояния между зданиями, строениями и сооружениями устанавливаются в соответствии с требованиями Федерального закона от 22.07.2008г. №123-ФЗ «Технический регламент о требованиях пожарной безопасности».

Основанием для проведения работ является:

- Развитие территории зоны ОД-1

Исходными данными для разработки проекта межевания территории являются:

- Кадастровый план территории от 18 апреля 2017 г.№ 40/ИСХ/17-190277 выданный филиалом федерального государственного бюджета учреждения «Федеральная

кадастровая палата Федеральной службы государственной регистрации, кадастра и картографии» по Калужской области.

В процессе разработки проекта межевания территории использовались следующие материалы и нормативно-правовые документы:

- Градостроительный кодекс РФ от 29.12.2004 №190-ФЗ;
- Земельный кодекс РФ от 25.10.2001г №136-ФЗ
- Правила землепользования и застройки сельского поселения «Поселок Детчино»;
- СП 42.13330.2011 «Градостроительство. Планировка и застройка городских и сельских поселений»;
- СНиП 31-06-2009 «Общественные здания и сооружения»;
- региональные нормативы «Градостроительство. Планировка и застройка населенных пунктов Калужской области»;
- местные нормативы градостроительного проектирования Малоярославецкого района;
- другие нормативно-правовые акты.

Ведомость координат поворотных точек границ образуемого земельного участка, расположенного по адресу: Калужская область, Малоярославецкий район, с.Детчино, ул.Советская, д.14

Система координат: МСК-40

Площадь 976 кв.м.

Обозначение характерных точек границ	Координаты, м	
	X	Y
1	2	3
1	463387,52	1303449,79
Н2	463394,08	1303433,76
Н3	463372,84	1303423,33
Н4	463378,55	1303412,56
Н5	463383,38	1303411,01
6	463398,94	1303421,91
7	463418,87	1303430,17
8	463407,43	1303458,06
1	463387,52	1303449,79

Основные характеристики участка

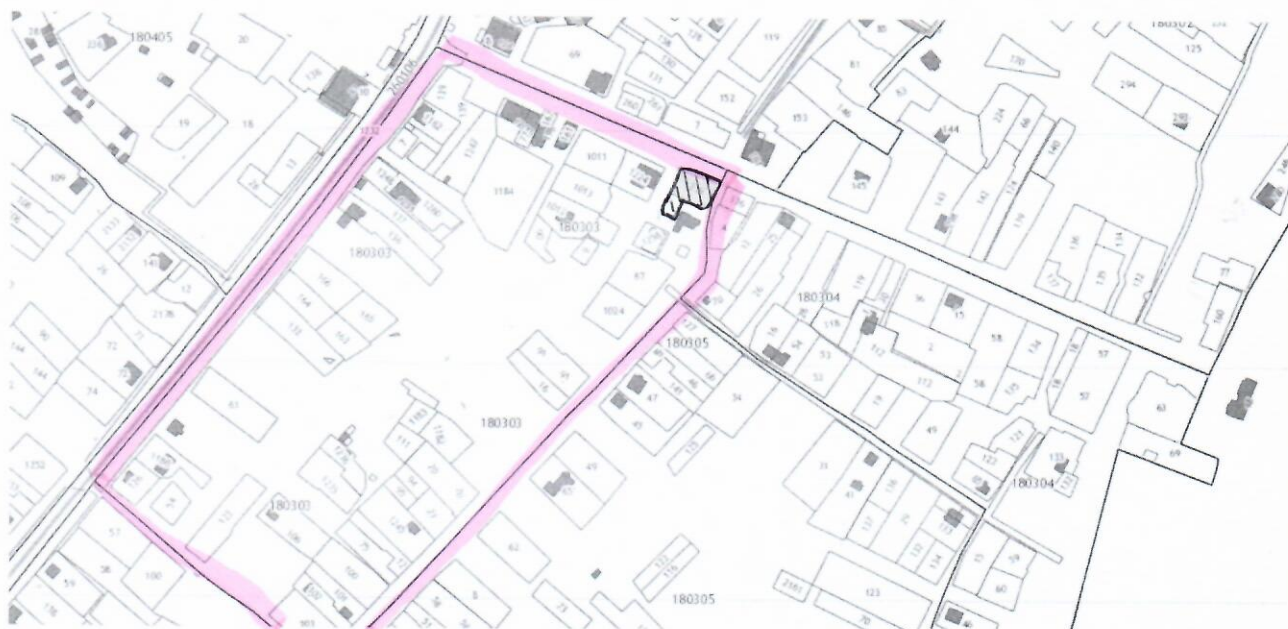
Обозначение на схеме	:ЗУ1
Адрес участка	Российская Федерация, Калужская область, Малоярославецкий район, с.Детчино, ул.Советская, д.14
Площадь участка	650 кв.м.
Разрешенное использование	Предпринимательство
Категория земель	Земли населенных пунктов
Территориальная зона	ОД-1

Список собственников земельного участка или земельных участков, из которых образуется земельный участок

Кадастровый номер земельного участка		земли квартала 40:13:180303
№ п/п	Сведения о собственниках	Реквизиты правоустанавливающего (правоудостоверяющего) документа (дополнительно указывается размер доли в праве)
1	2	3
1	Государственная или муниципальная собственность	Права не разграничены

Проект межевания территории

Схема расположения земельных участков



Условные обозначения:

 земельный участок в отношении которого проводятся кадастровые работы;

 граница зоны ОД-1

 граница кадастрового квартала 40:13:180303

Проект межевания территории

Проектный план



Условные обозначения:

:1239 кадастровый номер земельного участка в отношении которого проводятся кадастровые работы

 граница зоны ОД-1

 граница кадастрового квартала 40:13:180303

Всего прошито и пронумеровано,

7 (семь) лист(ов)

Кадастровый инженер

Ю.Ю. Тиханкина

